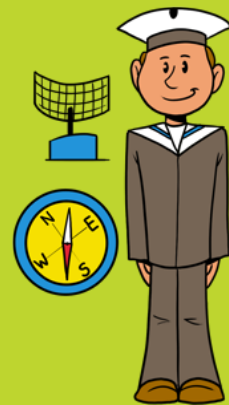


Technik nawigator morski



Kwalifikacje zawodowe

✂ Pełnienie wachty morskiej portowej.

1 Główne zadania i wykonywane czynności

Technik nawigator morski sprawuje wachtę na statku lub w porcie.

- Pełnieniu wachtę morską i portową na poziomie pomocniczym w dziale pokładowym (w żegludze międzynarodowej i przybrzeżnej) oraz na poziomie operacyjnym w dziale pokładowym (w żegludze krajowej).
- Posługuje się dokumentacją statku i wydawnictwami nawigacyjnymi.
- Ocenia stan techniczny statku oraz jego urządzeń i wyposażenia.
- Prowadzi żeglugę statkiem zgodnie z wymaganiami Konwencji oraz przepisami międzynarodowymi.
- Określa pozycję statku w różnorodnych warunkach pogodowych na podstawie dostępnych danych nawigacyjnych.
- Posługuje się urządzeniami do prowadzenia nawigacji technicznej oraz urządzeniami łączności radiokomunikacyjnej.
- Wykonuje i wydaje komendy na ster i telegraf maszynowy oraz komendy w czasie akcji ratunkowych i ratowniczych.
- Prowadzi dziennik pokładowy oraz inną wymaganą przepisami dokumentację.
- Obsługuje urządzenia pokładowe i nawigacyjne, instalacje i systemy ogólnookrętowe oraz sprzęt ratunkowy i ratowniczy.
- Wykonuje prace bosmańskie w zakresie robót linowych, pokładowych, ciesielskich, porządkowych i konserwacyjnych.
- Bierze udział w akcjach ratunkowych i ratowniczych prowadzonych przez załogę statku.
- Udziela pierwszej pomocy poszkodowanym w wypadkach przy pracy.

2 Kompetencje i kwalifikacje

- Pracę technika nawigatora morskiego może wykonywać osoba, która ukończyła technikum lub szkołę

policealną (tylko dla młodzieży) i zdała egzamin potwierdzający kwalifikacje w zawodzie. Osoby z pozytywnym wynikiem egzaminu maturalnego mogą kontynuować kształcenie w szkole wyższej, np. na kierunku związanym z nawigacją, transportem bądź oceanografią.

- Technik nawigator morski powinien mieć wiedzę na temat: nawigacji, oceanografii, łączności morskiej, manewrowania statkiem, prawa morskiego i bezpieczeństwa żeglugi w zakresie odpowiadającym wymogom wyszkolenia marynarzy dla działu pokładowego.
- Technik nawigator morski powinien mieć wiedzę w zakresie nowych technologii oraz umiejętność obsługi urządzeń elektronicznych. Osoba wykonująca ten zawód powinna potrafić zastosować urządzenia do kierowania żeglugą zgodnie z międzynarodowymi przepisami drogi morskiej, locją rejonu pływania, przepisami portowymi. Technik nawigator morski powinien umieć sprawnie rozwiązywać zadania manewrowe i antykolizyjne w systemie nawigacyjnym, określać zasady manewrowania statkiem oraz umieć obsługiwać urządzenia pokładowe (radary nawigacyjne, sprzęt ratunkowy, urządzenia łączności radiokomunikacyjnej).
- Wykonywanie zawodu technika nawigatora morskiego wymaga odporności na stres, koncentracji i podzielności uwagi. Osoba na tym stanowisku powinna lubić dyscyplinę i porządek. Technik nawigator morski powinien być osobą spostrzegawczą, komunikatywną oraz chętnie współpracującą z innymi. Praca w tym zawodzie wiąże się z wykorzystywaniem umiejętności planowania i organizowania pracy. Osoba na tym stanowisku powinna być w dobrym stanie zdrowia. Przeciwwskazaniami do wykonywania pracy na stanowisku technika nawigatora morskiego są: lęk wysokości, choroba lokomocyjna, uczulenia na środki ropopochodne, chemiczne, smary, poważne wady wzroku (daltonizm, daleko- i krótkowzroczność), wady słuchu, epilepsja, zaburzenia neurologiczne. Zaleca się wstępne badania psychotechniczne pod kątem zaburzeń ruchu.

3 Środowisko i charakter pracy

Technik nawigator morski może pracować na statkach morskich handlowych, pasażerskich i rybackich różnych armatorów, na jednostkach pływających służb portowych i ratowniczych, w zakładach zajmujących się produkcją i remontami urządzeń okrętowych, a także w służbach technicznych armatorów. Jego praca odbywa się najczęściej na pokładzie kutra lub statku znajdujących się na morzu, w różnych porach dnia, w zmiennych warunkach atmosferycznych. Praca trwa czasami kilkanaście godzin na dobę w sytuacji zagrożenia zdrowia i życia.