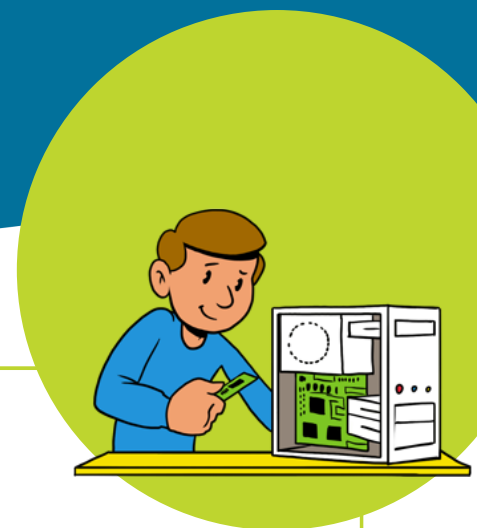


Kwalifikacje zawodowe

- ✘ Wykonywanie instalacji urządzeń elektronicznych.
- ✘ Eksploatacja urządzeń elektronicznych.



1 Główne zadania i wykonywane czynności

Technik elektronik wykonuje prace związane z obsługą, konstruowaniem i naprawą urządzeń elektronicznych, przyrządów pomiarowych, aparatury medycznej, sprzętu powszechnego użytku, takiego jak: telewizory, monitory, magnetowidy, radiodbiorniki, telefony komórkowe czy komputery.

- Organizuje stanowiska pracy przy produkcji, uruchamia i serwisuje urządzenia elektroniczne.
- Przeprowadza kontrolę techniczną we wszystkich fazach produkcji.
- Uruchamia i testuje urządzenia elektroniczne.
- Montuje, instaluje i uruchamia urządzenia elektroniczne.
- Nadzoruje i kontroluje pracę urządzeń elektronicznych.
- Ocenia stan techniczny urządzeń elektronicznych.
- Naprawia urządzenia elektroniczne.

2 Kompetencje i kwalifikacje

- Pracę technika elektronika może wykonywać osoba, która ukończyła technikum lub zawodowy kurs kwalifikacyjny i zdała egzamin potwierdzający kwalifikacje w zawodzie. Osoby z pozytywnym wynikiem egzaminu maturalnego mogą kontynuować kształcenie w szkole wyższej, np. na kierunku elektronika i telekomunikacja.
- Technik elektronik powinien mieć podstawową wiedzę w zakresie elektroniki i elektrotechniki oraz systemów komputerowych, a także radiotechniki i telewizji. Osoby na tym stanowisku powinny mieć wiedzę dotyczącą urządzeń elektronicznych, pomiarów elektronicznych, a także technik wytwarzania i gospodarki rynkowej.
- Technik elektronik powinien mieć zainteresowania techniczne i elektroniczne, zdolności matematyczne i językowe, a także uzdolnienia manualne. Osoba na tym stanowisku powinna umieć czytać schematy i instrukcje oraz dokumenty montażowe. Na stanowisku technika elektronika niezbędna jest

umiejętność analizowania działania układów i urządzeń elektronicznych. Technik elektronik powinien montować, instalować oraz uruchamiać układy i urządzenia elektroniczne, a także umieć je projektować. W tym zawodzie niezbędna jest umiejętność posługiwania się narzędziami do montowania elementów i układów elektronicznych.

- Wykonywanie zawodu technika elektronika wymaga otwartości na zmiany i umiejętności nawiązywania kontaktów. Osoba na tym stanowisku powinna umieć wyszukiwać i przetwarzać dużą ilość informacji, planować i organizować pracę, powinna być dokładna, skrupulatna i sumienna. Wykonywanie obowiązków technika elektronika wymaga odporności na znużenie i gotowości do wykonywania czynności powtarzających się. Praca w tym zawodzie wymaga umiejętności współpracy i pracy w zespole, a także dobrej komunikatywności. Przeciwwskazaniami do pracy w tym zawodzie są: wady wzroku niedające się skorygować szkłami optycznymi, daltonizm, brak odporność na stres oraz zaburzenia równowagi.

3 Środowisko i charakter pracy

Technik elektronik może wykonywać pracę w warsztatach naprawczych urządzeń elektronicznych, w zakładach instalujących urządzenia elektroniczne, w pracowniach i biurach konstrukcyjno-technologicznych zajmujących się budową urządzeń elektronicznych. Może wykonywać prace techniczne indywidualnie zazwyczaj w systemie jednozmianowym, 8 godzin dziennie. Praca na tym stanowisku jest urozmaicona i różnorodna, wymaga częstych kontaktów z innymi osobami. Odbywa się w pomieszczeniach biurowych, halach produkcyjnych, laboratoriach. Wymaga gotowości do podejmowania nowych zadań i wyzwań.