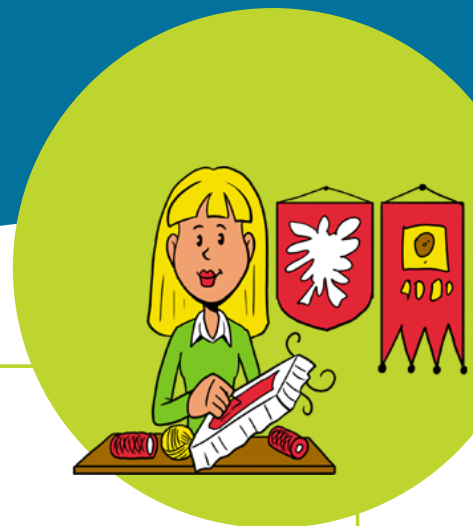


# Rękodzielnik wyrobów włókienniczych

## Kwalifikacje zawodowe

- ✂ **Wytwarzanie, konserwacja i renowacja rękodzielniczych wyrobów włókienniczych.**



## 1 Główne zadania i wykonywane czynności

Rękodzielnik wyrobów włókienniczych wytwarza, konserwuje i naprawia wyroby włókiennicze.

- Wykonuje rękodzielnicze wyroby włókiennicze: tkane, haftowane, dziane i koronkarskie.
- Wykonuje renowacje włókienniczych wyrobów dekoracyjnych.
- Wykonuje prace konserwatorskie wyrobów włókienniczych.

## 2 Kompetencje i kwalifikacje

- Pracę w zawodzie rękodzielnika wyrobów włókienniczych może wykonywać osoba legitymująca się dyplomem potwierdzającym kwalifikacje zawodowe. Kształcenie w tym zawodzie odbywa się w zasadniczej szkole zawodowej, a także w ramach kwalifikacyjnych kursów zawodowych. Rozwój zawodowy jest możliwy przez uzupełnienie wykształcenia ogólnego do średniego oraz zdobycie kwalifikacji w zawodzie technik włókienniczych wyrobów dekoracyjnych.
- W zawodzie rękodzielnika wyrobów włókienniczych niezbędne są zdolności manualne i artystyczne. Ze względu na charakter pracy rękodzielnik wyrobów włókienniczych powinien mieć dobry wzrok i odróżniać barwy. Bardzo ważne są: zdolność koncentracji i podzielność uwagi oraz umiejętności komunikacyjne.
- Rękodzielnik wyrobów włókienniczych powinien mieć wiedzę na temat surowców, półproduktów i wyrobów włókienniczych, sposobów otrzymywania surowców, półproduktów i wyrobów włókienniczych, procesów wytwarzania wyrobów włókienniczych, odpadów powstałych podczas wytwarzania wyrobów włókienniczych, symboli stosowanych w rysunkach technicznych, a także maszyn i urządzeń włókienniczych.
- Aby wykonywać zawód rękodzielnika wyrobów włókienniczych, trzeba mieć doświadczenie w przygotowywaniu surowców i półproduktów do wytwarzania rękodzielniczych wyrobów włókienniczych, obsłudze urządzeń wspomagających ręczne wytwarzanie wyrobów włókienniczych, wykańczaniu wyrobów włókienniczych oraz renowacji włókienniczych wyrobów dekoracyjnych.

### 3 Środowisko i charakter pracy

Rękodzielnik wyrobów włókienniczych pracuje w przedsiębiorstwach produkcyjnych, pracowniach rękodzieła, muzeach itp. Swoje zadania wykonuje w pomieszczeniach zamkniętych, w stałych porach, 8 godzin dziennie. Kontaktuje się z klientami i zlecniodawcami, wykonywane przez niego czynności są rutynowe.

