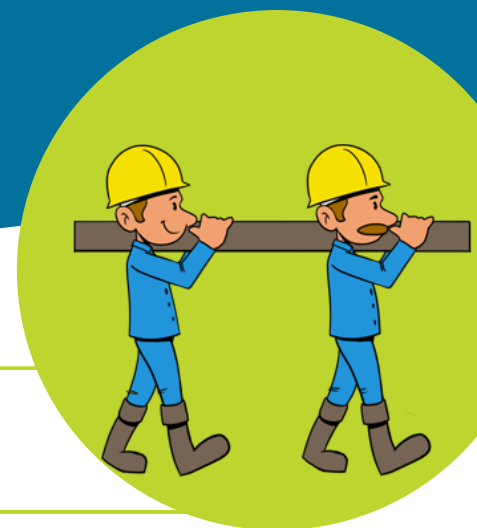


# Monter nawierzchni kolejowej



## Kwalifikacje zawodowe

### ✂ Wykonywanie i utrzymywanie nawierzchni kolejowej.

## 1 Główne zadania i wykonywane czynności

Monter nawierzchni kolejowej wykonuje podstawowe prace przy budowie, naprawie i utrzymaniu elementów nawierzchni kolejowej.

- Wymienia elementy nawierzchni kolejowej, w tym szyny kolejowe, podkłady, podrozdne, mostownice oraz złączki szynowe.
- Montuje przęsła torowe na bazach montażowych.
- Układa tory metodą przęsłową lub bezpręsłową.
- Wykonuje prace przy podnoszeniu, podbijaniu i regulacji torów w planie i w profilu, oprofilowanie tłuczniem torów, rozjazdów i skrzyżowań torów.
- Montuje odbojnice szynowe w łukach o małych promieniach i na przejazdach.
- Montuje rozjazdy, skrzyżowania torów, urządzenia i zamknięcia nastawcze oraz wykonuje ich regulację.

## 2 Kompetencje i kwalifikacje

- Pracę w zawodzie montera nawierzchni kolejowej może wykonywać osoba legitymująca się dyplomem potwierdzającym kwalifikacje zawodowe. Kształcenie w tym zawodzie odbywa się w zasadniczej szkole zawodowej, a także w ramach kwalifikacyjnych kursów zawodowych. Możliwe jest dalsze kształcenie w liceum w celu uzupełnienia wykształcenia średniego i zdobycie innej kwalifikacji zawodowej po ukończeniu odpowiedniego kursu kwalifikacyjnego i zdaniu egzaminu zawodowego.
- Wykonywanie zawodu montera nawierzchni kolejowej wymaga dużej sprawności fizycznej, odpowiedzialności i rzetelności oraz umiejętności pracy w zespole.
- Monter nawierzchni kolejowej powinien mieć wiedzę o rodzajach i elementach dróg kolejowych oraz kolejowych obiektach mostowych, materiałach stosowanych do budowy dróg kolejowych i obiektów mostowych, rodzajach gruntów i ich właściwościach. Musi rozpoznawać elementy sieci kolejowej, rodzaje taboru kolejowego i znać jego przeznaczenie, rozpoznawać urządzenia sygnalizacji kolejowej.

- Aby wykonywać zawód montera nawierzchni kolejowej, trzeba mieć doświadczenie w wykonywaniu robót związanych z budową nawierzchni kolejowej i wymianą uszkodzonych elementów nawierzchni i podtorza oraz w wykonywaniu robót związanych z regulacją położenia torów i rozjazdów. Monter nawierzchni kolejowej powinien znać zasady bezpieczeństwa ruchu pociągów, posługiwać się sprzętem zmechanizowanym do robót torowych: podbijakami o napędzie elektrycznym i spalinowym, zakrętkami do śrub i wkrętów, wiertarkami i szlifierkami do szyn, urządzeniami hydraulicznymi do nasuwania szyn.

### 3 Środowisko i charakter pracy

Monter nawierzchni kolejowej pracuje w zespole, w systemie jednozmianowym, 8 godzin dziennie, na otwartej przestrzeni, w różnych warunkach atmosferycznych. Musi mieć gotowość do pokonywania dużych odległości pieszo i długotrwałej pracy w pozycji stojącej.