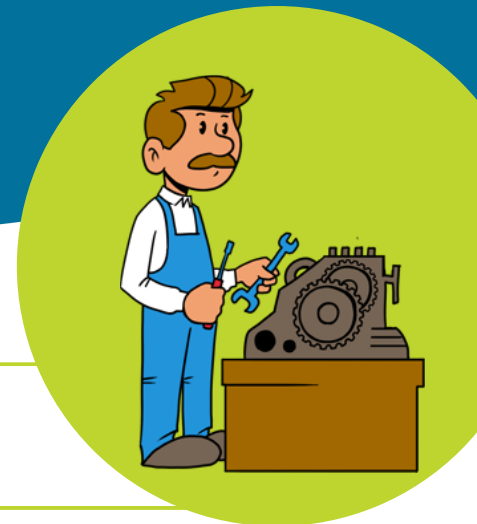


# Mechanik-monter maszyn i urządzeń



## Kwalifikacje zawodowe

### ✂ Montaż i obsługa maszyn i urządzeń.

## 1 Główne zadania i wykonywane czynności

Mechanik-monter maszyn i urządzeń montuje, obsługuje, naprawia i utrzymuje w stałej sprawności technicznej maszyny i urządzenia.

- Wykonuje montaż, demontaż, naprawę i obsługę maszyn i urządzeń.
- Identyfikuje i diagnozuje uszkodzenia wynikłe w trakcie eksploatacji.
- Wymienia uszkodzone elementy i zespoły.
- Przy uszkodzeniach, które wymagają naprawy warsztatowej, demontuje podzespół, następnie montuje i reguluje.
- Obsługuje maszyny i urządzenia przemysłowe przez regulacje i konserwacje (np. czyszczenie, dokręcanie, wymianę płynów eksploatacyjnych).

## 2 Kompetencje i kwalifikacje

- Pracę w zawodzie mechanika-montera maszyn i urządzeń może wykonywać osoba legitymująca się dyplomem potwierdzającym kwalifikacje zawodowe. Kształcenie w tym zawodzie odbywa się w zasadniczej szkole zawodowej, a także w ramach kwalifikacyjnych kursów zawodowych. W ramach rozwoju zawodowego można uzyskać dyplom potwierdzający kwalifikacje w zawodzie technik mechanik, uzupełniając wykształcenie ogólne do poziomu średniego.
- Mechanik-monter maszyn i urządzeń powinien mieć uzdolnienia techniczne, umiejętność koncentracji uwagi i logicznego rozumowania. Powinien być sprawny manualnie, dokładny, mieć poczucie odpowiedzialności podczas wykonywania zadań zawodowych oraz efektywnie pracować w zespole.
- Mechanik-monter maszyn i urządzeń powinien mieć wiedzę o częściach maszyn i urządzeń, rodzajach połączeń, materiałach konstrukcyjnych i eksploatacyjnych, środkach transportu wewnętrznego, sposobach transportu i składowania materiałów, rodzajach korozji oraz sposobach ochrony przed korozją, technikach i metodach wytwarzania części maszyn i urządzeń, maszynach i narzędziach do obróbki ręcznej i maszynowej, przyrządach pomiarowych stosowanych podczas obróbki ręcznej i maszynowej. Powinien także umieć sporządzać szkice części maszyn, rysunki techniczne

z wykorzystaniem technik komputerowych, wykonywać pomiary warsztatowe, posługiwać się dokumentacją techniczną maszyn i urządzeń, stosować programy komputerowe wspomagające wykonywanie zadań.

- Aby wykonywać zawód mechanika-montera maszyn i urządzeń, trzeba mieć doświadczenie w montowaniu, obsłudze i konserwacji maszyn i urządzeń oraz w ich instalowaniu i uruchamianiu.

### 3 Środowisko i charakter pracy

Mechanik-monter maszyn i urządzeń może być zatrudniony w przedsiębiorstwach przemysłu metalowego i maszynowego, przedsiębiorstwach obsługowo-naprawczych, a także w innych działach gospodarki zajmujących się wytwarzaniem i eksploatacją maszyn i urządzeń. Mechanik-monter maszyn i urządzeń swoją pracę najczęściej wykonuje w zamkniętych pomieszczeniach produkcyjnych, gdzie może być narażony na działanie czynników szkodliwych dla zdrowia, takich jak: hałas, wibracje, zapylenie. Na stanowisku pracy mogą występować również zagrożenia mechaniczne pochodzące od ruchomych elementów maszyn i urządzeń, jak również zagrożenia elektryczne pochodzące od urządzeń zasilanych energią elektryczną, możliwość kontaktu z elementami o niebezpiecznej temperaturze i różnymi cieczami eksploatacyjnymi. Mechanik-monter maszyn i urządzeń pracuje najczęściej w zespole, w systemie zmianowym; w zależności od natężenia produkcji czy prac w zakładzie musi się liczyć z koniecznością pracy po godzinach lub w dni ustawowo wolne. Wykonywane zadania są najczęściej rutynowe.